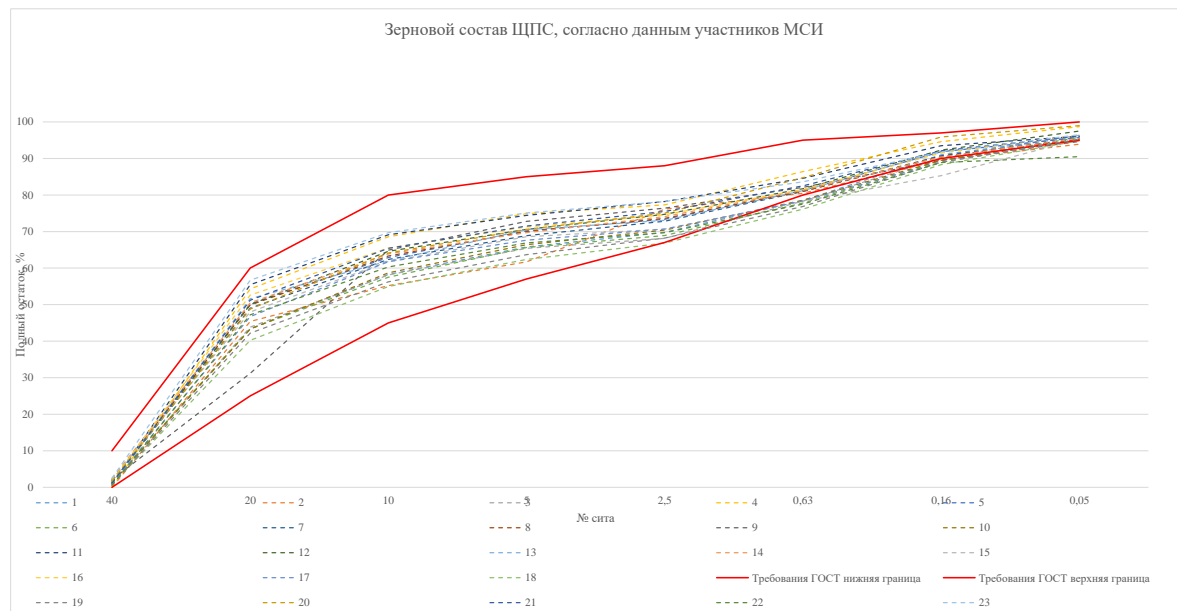




Данные МСИ по зерновому составу

| № участника                     | 40   | 20    | 10    | 5     | 2,5   | 0,63  | 0,16  | 0,05  |
|---------------------------------|------|-------|-------|-------|-------|-------|-------|-------|
| 1                               | 1,04 | 43,39 | 58,24 | 65,77 | 69,76 | 78,48 | 90,97 | 96    |
| 2                               | 0    | 45,4  | 55,2  | 61,7  | 76,1  | 80,5  | 89,6  | 93,9  |
| 3                               | 0,56 | 43,83 | 58,14 | 65,42 | 68,14 | 78,36 | 90,14 | 96,36 |
| 4                               | 0    | 54,3  | 68,6  | 74,9  | 77,3  | 86,4  | 94,6  | 98,7  |
| 5                               | 1,79 | 50,19 | 62,92 | 70,17 | 73,34 | 81,22 | 91,86 | 95,72 |
| 6                               | 1,4  | 43,4  | 57,5  | 65,6  | 68,9  | 77,8  | 89,4  | 95,8  |
| 7                               | 1,48 | 49,03 | 62,38 | 68,87 | 72,84 | 80,97 | 90,72 | 95,44 |
| 8                               | 1,9  | 49,9  | 63,3  | 70    | 73,6  | 81    | 90,5  | 95,3  |
| 9                               | 2,1  | 31,2  | 64,9  | 72,8  | 76,4  | 82,1  | 89,5  | 94,66 |
| 10                              | 1,1  | 43,3  | 58,7  | 66,4  | 70,4  | 78,6  | 89,5  | 94,9  |
| 11                              | 0,89 | 55,46 | 69,13 | 74,43 | 78,21 | 84,56 | 93,49 | 96,08 |
| 12                              | 1,3  | 50    | 64,6  | 70,6  | 74,7  | 81,7  | 92,3  | 97,5  |
| 13                              | 1,08 | 51,63 | 61,94 | 70,53 | 73,07 | 81,17 | 91,9  | 96,15 |
| 14                              | 2,4  | 50,5  | 63,9  | 69,7  | 74,1  | 81,3  | 90,4  | 95,5  |
| 15                              | 2,2  | 48    | 61,8  | 68,6  | 70,7  | 78,3  | 85,3  | 95,3  |
| 16                              | 1,74 | 52,61 | 65,49 | 71,26 | 74,58 | 81,5  | 91,47 | 96,42 |
| 17                              | 0,98 | 46,7  | 61,74 | 67,63 | 70,68 | 78,37 | 88,99 | 95,13 |
| 18                              | 0,81 | 40,22 | 54,97 | 62,37 | 66,85 | 76,13 | 88,32 | 94,82 |
| 19                              | 0,65 | 42,17 | 56,23 | 63,7  | 68,2  | 76,84 | 88,98 | 95,29 |
| 20                              | 1,69 | 48,77 | 64,13 | 70,61 | 75,03 | 84,72 | 95,86 | 98,98 |
| 21                              | 1,1  | 51,2  | 65,4  | 71,5  | 75,5  | 82,5  | 92,1  | 96,2  |
| 22                              | 0,5  | 47,2  | 60,3  | 66,9  | 69,7  | 77,5  | 88,9  | 90,5  |
| 23                              | 2,5  | 56,7  | 69,7  | 75,1  | 78,2  | 83,6  | 91,8  | 96,5  |
| Требования ГОСТ нижняя граница  | 0    | 25    | 45    | 57    | 67    | 80    | 90    | 95    |
| Требования ГОСТ верхняя граница | 10   | 60    | 80    | 85    | 88    | 95    | 97    | 100   |



**Заключение о качестве работы участников МСИ согласно параметру  $Z_K$ . Испытание ЦПС.**

| Шифр лаборатории | Количество испытаний | Индекс $Z_K$ | Значение $h_1$ | Значение $h_2$ | Заключение о качестве работы участника МСИ |
|------------------|----------------------|--------------|----------------|----------------|--|
| 1                | 6                    | 7,37         | 12,6           | 22,5           | удовл.                                     |
| 2                | 5                    | 5,13         | 11,1           | 20,5           | удовл.                                     |
| 3                | 6                    | 4,23         | 12,6           | 22,5           | удовл.                                     |
| 4                | 6                    | 6,94         | 12,6           | 22,5           | удовл.                                     |
| 5                | 6                    | 0,80         | 12,6           | 22,5           | удовл.                                     |
| 6                | 6                    | 2,48         | 12,6           | 22,5           | удовл.                                     |
| 7                | 5                    | 3,44         | 11,1           | 20,5           | удовл.                                     |
| 8                | 6                    | 1,47         | 12,6           | 22,5           | удовл.                                     |
| <b>9</b>         | <b>5</b>             | <b>20,25</b> | <b>11,1</b>    | <b>20,5</b>    | <b>сомнит.</b>                             |
| 10               | 5                    | 2,35         | 11,1           | 20,5           | удовл.                                     |
| 11               | 6                    | 7,42         | 12,6           | 22,5           | удовл.                                     |
| 12               | 5                    | 0,32         | 11,1           | 20,5           | удовл.                                     |
| 13               | 6                    | 1,57         | 12,6           | 22,5           | удовл.                                     |
| 14               | 6                    | 3,06         | 12,6           | 22,5           | удовл.                                     |
| 15               | 6                    | 5,96         | 12,6           | 22,5           | удовл.                                     |
| 16               | 6                    | 7,31         | 12,6           | 22,5           | удовл.                                     |
| 17               | 6                    | 1,42         | 12,6           | 22,5           | удовл.                                     |
| 18               | 4                    | 0,90         | 9,5            | 18,5           | удовл.                                     |
| 19               | 6                    | 1,55         | 12,6           | 22,5           | удовл.                                     |
| 20               | 6                    | 12,24        | 12,6           | 22,5           | удовл.                                     |
| 21               | 6                    | 0,60         | 12,6           | 22,5           | удовл.                                     |
| <b>22</b>        | <b>5</b>             | <b>13,24</b> | <b>11,1</b>    | <b>20,5</b>    | <b>сомнит.</b>                             |
| 23               | 4                    | 4,29         | 9,5            | 18,5           | удовл.                                     |
| <b>24</b>        | <b>6</b>             | <b>14,36</b> | <b>12,6</b>    | <b>22,5</b>    | <b>сомнит.</b>                             |

| <b>Распределение результатов по определяемым параметрам. Инертные материалы</b> |   |              |                          |                    |                            |   |
|---|---|--------------|--------------------------|--------------------|----------------------------|---|
| <b>№ п/п</b>  | <b>Наименование параметра</b>                             | <b>Всего</b> | <b>Удовлетворительно</b> | <b>Сомнительно</b> | <b>Неудовлетворительно</b> | <b>Процент удовлетворительных результатов</b> |
| 1   | Содержание пылевидных и глинистых частиц                  | 24           | 22                       | 2                  | 0                          | <b>92%</b>                                    |
| 2   | Дробимость  | 24           | 22                       | 2                  | 0                          | <b>92%</b>                                    |
| 3   | Насыпная плотность  | 20           | 18                       | 2                  | 0                          | <b>90%</b>                                    |
| 4   | Содержание зерен пластинчатой (лещадной) и игловатой форм | 24           | 23                       | 1                  | 0                          | <b>96%</b>                                    |
| 5   | Содержание глины в комках                                 | 24           | 23                       | 0                  | 1                          | <b>96%</b>                                    |
| 6   | Коэффициент фильтрации                                    | 17           | 16                       | 0                  | 1                          | <b>94%</b>                                    |

| <b>Распределение результатов по определяемым параметрам. Инертные материалы</b> |              |                          |                    |                            |   |
|---|--------------|--------------------------|--------------------|----------------------------|---|
| <b>Шифр лаборатории</b>   | <b>Всего</b> | <b>Удовлетворительно</b> | <b>Сомнительно</b> | <b>Неудовлетворительно</b> | <b>Процент удовлетворительных результатов</b> |
| 1   | 6            | 5                        | 1                  | 0                          | 83%   |
| 2   | 5            | 4                        | 1                  | 0                          | 80%   |
| 3   | 6            | 6                        | 0                  | 0                          | 100%  |
| 4   | 6            | 6                        | 0                  | 0                          | 100%  |
| 5   | 6            | 6                        | 0                  | 0                          | 100%  |
| 6   | 6            | 6                        | 0                  | 0                          | 100%  |
| 7   | 5            | 5                        | 0                  | 0                          | 100%  |
| 8   | 5            | 5                        | 0                  | 0                          | 100%  |
| 9   | 5            | 4                        | 0                  | 1                          | 80%   |
| 10  | 5            | 5                        | 0                  | 0                          | 100%  |
| 11  | 6            | 6                        | 0                  | 0                          | 100%  |
| 12  | 5            | 5                        | 0                  | 0                          | 100%  |
| 13  | 6            | 6                        | 0                  | 0                          | 100%  |
| 14  | 6            | 6                        | 0                  | 0                          | 100%  |
| 15  | 6            | 5                        | 1                  | 0                          | 83%   |
| 16  | 6            | 5                        | 1                  | 0                          | 83%   |
| 17  | 6            | 6                        | 0                  | 0                          | 100%  |
| 18  | 4            | 4                        | 0                  | 0                          | 100%  |
| 19  | 6            | 6                        | 0                  | 0                          | 100%  |
| 20  | 6            | 5                        | 1                  | 0                          | 83%   |
| 21  | 6            | 6                        | 0                  | 0                          | 100%  |
| 22  | 5            | 3                        | 1                  | 1                          | 60%   |
| 23  | 4            | 4                        | 0                  | 0                          | 100%  |
| 24  | 6            | 5                        | 0                  | 1                          | 83%   |